



Winfried Ducke - Heilpraktiker - Schüßlersalz-Experte



Winfried Ducke mit seinem
biochemischen Schlüssel

Heilpraktiker mit über 25 Jahren Praxiserfahrung

Schwerpunkte:

Naturheilkunde, insbesondere die Wirkungsweise der Schüßlerschen Mineralsalze, kurz Biochemie genannt und ihre Anwendung und die Mineralsalzanalyse nach Dr. Kurt Hickethier.

Psycho- und Patho-Physiognomie, die Gesichtsausdrucks-kunde, „Was mir dein Gesicht verrät!“

Dozent auf HP-Verbandsebene, Referent auf Heilpraktiker-Kongressen, Schulung von Apothekenpersonal, Biochemie-Vorträge für die Apothekenkunden und Firmencoaching in Bezug auf Teambuilding im Unternehmen im gesamten deutschsprachigen In- und Ausland.

Winfried Ducke
- Heilpraktiker -
Schüßlersalz-Experte
Am Berg 43
36041 Fulda/Maberzell

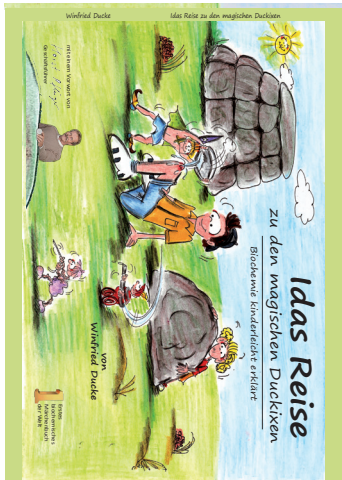
Fon 0661-933 5969
Fax 0661-933 5970
info@winfried-ducke.de
www.winfried-ducke.de

Alle Fotos und Illustrationen sind rechtlich geschützt und dürfen für kommerzielle Zwecke ohne vorherige Abstimmung mit Hr. Ducke nicht veröffentlicht werden. Fotos: Winfried Ducke privat ;Text u. DTP E.Ebert Stand 09/16

Bitte im Briefumschlag verschicken
oder online bestellen: www.winfried-ducke.de

Winfried Ducke
- Heilpraktiker -
Schüßlersalz-Experte
Am Berg 43
36041 Fulda

Bestellung zuzüglich Porto und Verpackung



EP: 18,70€ Anzahl _____

Lieferadresse:

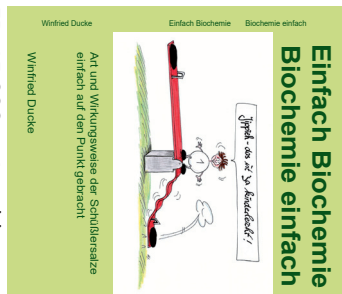
Vorname, Name: _____

Straße, Nr.: _____

PLZ, Wohnort: _____

Telefon: _____

E-Mail: _____



EP: 15,00€ Anzahl _____

Wirkungsweise der Schüßler Salze

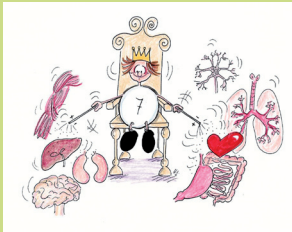
Stoffwechselstörungen sind heute die häufigsten Erkrankungen in unserer Gesellschaft. Meistens verursacht durch falsche und/oder unzureichende Ernährung/Lebensführung. Außerdem haben sich, durch industrielle Herstellung bedingt, die meisten Nährstoffe aus Obst und Gemüse verringert. Eine stoffwechselfähige Optimierung können Sie mit der gezielten Einnahme von Mineralsalzen, den sogenannten Schüßlersalzen, bewirken. Durch die „Antlitzdiagnose nach Hickethier“ lassen sich Veränderungen im Gesicht feststellen, die auf Mängel hindeuten. Die richtige Dosis von Schüßlersalzen kann ich Ihnen nach einer individuellen Überprüfung zusammenstellen.

Was ich Ihnen dazu anbieten kann:

- Ihre persönliche Mineralsalz-Analyse nach Dr. Kurt Hickethier aus Ihrem Gesicht
- biochemische Vorträge für Apotheken und deren Kunden
- biochemische Vorträge für Menschen, die sich in Vereinen, wie Dibetiker-, Rheumatiker-, Bechterew- und sonstigen Selbsthilfegruppen organisieren
- biochemische Schulungen für Apothekenpersonal

Einfach Biochemie, Biochemie einfach

ist mein erstes Buch (6.Aufl.). Es stellt anhand sehr einprägsamer, lustiger Zeichnungen die Biochemie dar und beschreibt kurz die Hauptwirkweise der Biochemie.



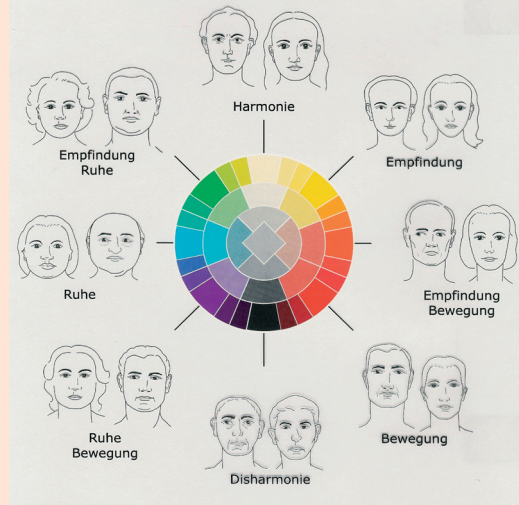
Idas Reise zu den magischen Duckixen

ist das 1. biochemische Märchenbuch der Welt. Um Euch die Schüßlersalze etwas näher zu bringen, habe ich das Märchen mit vielen selbst erstellten, bezaubernden und liebevoll gemalten Bildern unterlegt. Hier werden Sie Bekanntschaft machen mit meinen extra erstellten Figuren entsprechend den 11 Mineralsalzen von Schüßler, den Duckixen.



Nr. 7 Magnesium

Das gemeinsame Naturellrad



Psycho-Physiognomik, Face-Reading, Gesichtsausdruckskunde

Mein zweiter Schwerpunkt ist das Erkennen der Menschen aus deren Gesichtern, die Psycho-Physiognomik. Wie Sie schon oben im Naturellrad erkennen können, gibt es unterschiedliche Naturelle, die entsprechende Stärken und Schwächen haben, z.B. wird sich das Ruhenaturell hauptsächlich dem Genuss widmen, wobei es mit Sport weniger am Hut hat. Das Empfindungsnaturell ist eher mit hochgeistigen Dingen beschäftigt und ist sehr kreativ. Das Bewegungsnaturell läuft beiden davon und achtet sehr auf Sportlichkeit. Naturgemäß gibt es diese drei Naturelle nie in Reinform. Es lassen sich Anteile des einen oder anderen Naturells in einem der Hauptnaturelle zuordnen.

Es dauert Jahre die Psycho-Physiognomie zu erlernen, um fundierte und verlässliche Aussagen treffen zu können. Mittlerweile kann ich auf über 35 Jahre Erfahrung zurückgreifen, was meine bisherigen Klienten sehr schätzen gelernt haben.

Psycho-physiognomische Einzel- und Partnerberatung

- sich selber und andere besser einschätzen und verstehen lernen!
- eigene Stärken und Schwächen erkennen!
- Stärken und Schwächen anderer ausloten!
- mit Emotionen besser umzugehen!
- von anderen besser akzeptiert zu werden! uvm.

Psycho-physiognomische Verkaufsschulungen

- Welches Naturell kauft z.B. welches Auto?
- Welches Naturell mag z.B. welche Blumen? uvm.

Psycho-physiognomische Personalberatung

- Welche Naturelle passen zusammen?
- Welche sollten eher nicht gemeinsam arbeiten? uvm.

Möchten Sie einen Termin zur Antlitzdiagnose oder zur Psycho-Physiognomik, dann habe ich einen dringenden Wunsch an Sie:

Bitte nicht eincremen und nicht schminken



Bitte entsprechendes ankreuzen:

Ja, ich möchte einen Termin zur Antlitzdiagnose:

Ihre ganz persönliche Mineralsalz-Analyse nach Dr. Kurt Hickethier aus Ihrem Gesicht.

Ja, ich möchte einen Termin zur Physiognomie:

mich selber und andere besser einschätzen und verstehen lernen!
eigene Stärken und Schwächen erkennen

Sie können jederzeit einen Termin über Ihre Ihnen vertraute Apotheke vereinbaren:

Apothekenanschrift oder Stempel

oder:

Sie geben umseitig Ihre Adresse an und ich setze mich mit Ihnen in Verbindung. Sie können mich auch telefonisch, per Fax, per E-Mail oder auch über meine Internetseite erreichen. (siehe Rückseite)